

Popis výrobku




**Horkovzdušný ohřivač
typ 7500**

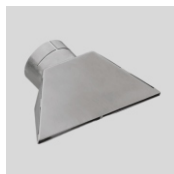
Přístroj FORSTHOFF 7500 slučuje koncept profesionálního výkonného ohřivače, robustní konstrukci a kompaktní design. Vhodnou kombinací výkonu a velikosti si tento horkovzdušný ohřivač právem našel v řadě FORSTHOFF své nepostradatelné místo. Pro jeho provoz je nutný externí přívod vzduchu (centrální rozvod vzduchu nebo dmychadlo). Je tak prakticky bezúdržbový a vhodný do aplikací s nepřetržitým provozem. Svoje využití najde jako součást různých zařízení a strojů, technologických linek, pásových dopravníků, v topných kanálech, apod. Lze jej využít pro nahřívání, vysoušení, smršťování, sterilizaci obalů, aktivaci povrchů, atd. Díky štěrbinovým tryskám se šířkou až 300 mm je možné usměrnit výstup vzduchu a tím se přizpůsobit požadavkům jednotlivých aplikací.

Volitelný tepelný výkon 5000 W, 7500 W nebo 10000 W umožňuje plynulé nastavení teploty až do 700°C. Její regulace je standardně řízená elektronikou. Na přání je možné ohřivač dodat i bez elektronického systému.

Technická data

Typ	7500
Jmenovité napětí	230 V - 480 V (dle výběru)
Frekvenční rozsah	50 Hz - 60 Hz
Výkon	5000 W - 10 kW (dle výběru)
Min. průtok vzduchu	500 - 1500 l/min
Max. tlak vzduchu	1 bar
Max. výstupní teplota	700°C
Max. teplota okolního prostředí	65°C
Min. teplota okolního prostředí	0°C
Max. teplota vzduchu na vstupu	65°C
Hlučnost	< 70 dB
Třída ochrany	II /  (dvojitá izolace)
Hmotnost	2,4 kg

Příslušenství



Obj.č. 4023
Štěrbínová tryska
200 x 5 mm



Obj.č. 4024
Štěrbínová tryska
300 x 5 mm

Oblasti využití

- Obalový průmysl
- Stáčírny vín a lihovin
- Strojírenství
- Dopravníkové systémy a manipulační technika

Rozměrový výkres

